

Q. 食べ物の支援をしてもらえますか？

A. お話をお伺いし、状況に応じて対応いたします。提供できる食品には限りがあります。

Q. お金をかしてもらえますか？

A. 生活資金の融資は行っておりません。場合により貸付制度のある他機関をご紹介しますこともあります。

Q. 日本語ではうまく話すことができません。相談できますか？

A. ポルトガル語の通訳が常駐しています。その他の言語には、翻訳機を使用して対応しています。  
(浜松市生活自立相談支援センターつながりのみです)

## 浜松市生活自立相談支援センター つながり

ご連絡先 **053-488-9000**  
[FAX] 053-488-9001

対象地域 **浜松市中央区・浜名区の一部**  
(旧中区・東区・西区・南区・北区にお住まいの方)

開所日時 平日9:00~17:30(土日祝・年末年始休み) E-mail tng0500@sis.seirei.or.jp



[住所] 浜松市中央区元城町218-26聖隷ビル1階

### 【お車でお越しの場合】

専用の駐車場はございません。(浜松市役所の駐車場からは徒歩約5分です)

### 【公共交通でお越しの場合】

JR「浜松」駅より徒歩約15分・  
駅前バスターミナルより遠鉄バス乗車「元城町」下車すぐ

遠鉄バス「元城町」すぐ・「尾張町」徒歩約5分・  
「ゆりの木通り」徒歩約5分

遠鉄電車「第一通り」駅より徒歩約10分・  
「遠州病院」駅より徒歩約15分

## 浜松市生活自立相談支援センター つながり浜北

ご連絡先 **053-587-5005**  
[FAX] 053-587-2820

対象地域 **浜松市浜名区の一部・天竜区**  
(旧浜北区・天竜区にお住まいの方)

開所日時 平日9:00~17:30(土日祝・年末年始休み) E-mail sou-tsunagari@tenryu-kohseikai.or.jp



### 【お車でお越しの場合】

ふれあい交流センター浜北の駐車場をご利用ください

### 【公共交通でお越しの場合】

遠鉄電車「遠州小林」駅より徒歩5分

[住所] 浜松市浜名区小林1272-1  
(浜松市ふれあい交流センター浜北1階)

駐車場  
あり

ひとり  
一人にしない。  
ひと  
独りにさせない。



だれ 誰に相談すればいいのかわからない方へ

かき 下記のようなお困りごとがありましたら、  
「つながり」へご相談ください。

- 家賃を滞納している
- 年金だけでは生活できない
- 借金が払えない
- 食べるものがない
- 塾に行くお金がない
- ひきこもりの家族がいる
- 長い間働いたことがない
- 仕事が見つからない
- 家族のことで悩んでいる

¥ 相談無料

秘密厳守

はままつしちゆうおうくつ はまなく いちぶ す かな  
浜松市中央区・浜名区の一部にお住まいの方

しゃかいふくしほうじん せいれいふくしじぎょうだん  
社会福祉法人 聖隷福祉事業団

はままつしせいかつじりつそうだんしえん  
浜松市生活自立相談支援センター つながり

TEL 053-488-9000

はままつしはまなく いちぶ てんりゅうくつ す かな  
浜松市浜名区の一部・天竜区にお住まいの方

しゃかいふくしほうじん てんりゅうこうせいかい  
社会福祉法人 天竜厚生会

はままつしせいかつじりつそうだんしえん  
浜松市生活自立相談支援センター つながり 浜北

TEL 053-587-5005

経済的にお困りの方、生活にご不安がある方、  
どうぞお気軽にご相談ください。

一緒に考えながら、解決のお手伝いをいたします。

身の回りのご友人・お知り合いでご心配な方がいらっしゃる場合も、どうぞお知らせください。

¥  
相談  
無料

秘密  
厳守

浜松市内の方は、  
どなたでもご相談いただけます。

※生活保護を受給している方は対象になりません。

ポルトガル語の通訳があります(つながりのみ)

年齢制限はありません

職員の  
ご自宅訪問相談も  
可能です。



## 仕事

仕事が見つからない

仕事が長続きしない

ずっと働いていないので就職できるか不安

高齢で働く場所が見つからない

病気があって働けない など



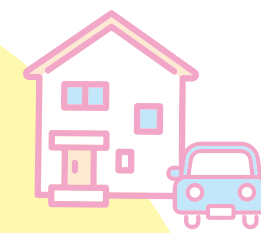
## 生活困窮者に対する 総合相談 窓口です

- 食べるものがない
- 相談できる人がいない
- 生活費が足りない
- どこに相談していいかわからない
- 将来が不安
- 引きこもりの家族がいる
- 子どもの就職について相談したい

複数の生活課題を抱える方の相談に応じ、  
課題解決に向けて相談員がともに歩みます。



## 住まい



家賃が払えない

失業して寮を出なければいけない

ネットカフェで生活している

車上生活をしている など

## お金

家計のやりくりができない

借金が払えない

滞納している税金がある

年金だけでは生活できない など

## 学習

子どもに勉強をさせてあげたい

学校以外の居場所が欲しい

塾に行くお金がない など

