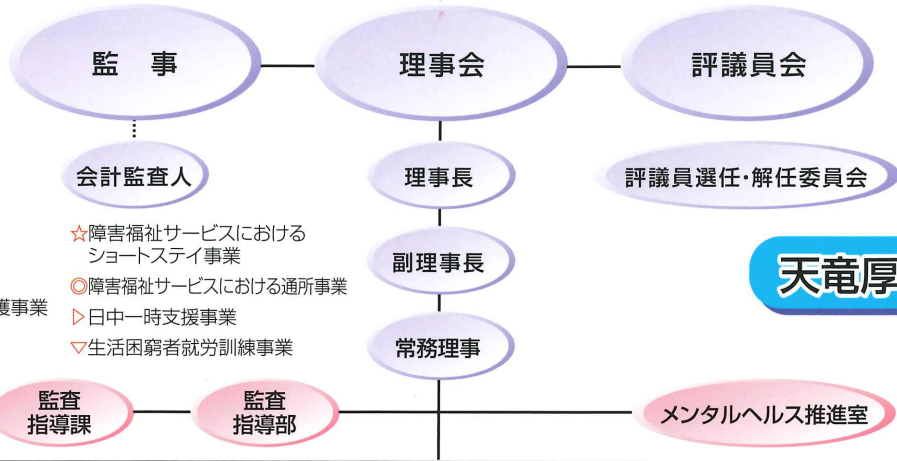


- 市委託事業
- ◆ 市委託障害者相談支援事業
- 障害福祉サービスにおける特定相談支援事業
- ▲ 障害福祉サービスにおける一般相談支援事業
- ★ 障害児相談支援事業
- 障害福祉サービスにおける居宅介護事業・重度訪問介護事業
- ◇ 障害福祉サービスにおける同行援護事業
- △ 移動支援事業
- ▽ 病児保育事業
- 介護保険サービスにおけるショートステイ事業



# 天竜厚生会組織図

